

A spasso nella Trapani che non c'è più

di B.T.

Nei primi anni del secolo scorso, prima di stampare una cartolina si effettuavano le "bozze fotografiche", cioè i provini dai quali gli editori sceglievano le immagini da trasformare in cartoline. Le immagini qui pubblicate sono assolutamente inedite e grazie alla cortese disponibilità del collezionista, dott. Tonino Perrera, possiamo ammirarle per la prima volta. Queste "bozze" furono commissionate dalla ditta Modiano la quale stampò cartoline di Trapani sino all'agosto del 1905. Queste foto sono quindi un prezioso documento dei primissimi anni del '900 e malgrado raffigurino luoghi più che conosciuti, proprio l'unicità dello scatto, le trasforma in preziosi documenti d'epoca.



CRISTOFORO BUONOCORE - ubicato in via Torrearsa.



GRAND HOTEL - Sul lato sinistro l'Ospedale San Sebastiano distrutto nei bombardamenti della seconda guerra mondiale e al cui posto sorsero gli uffici del "Genio Civile".



MARINA - Uno schifazzo e un piroscafo.



MARINA - Si riparano le reti.



MARINA - Imbarcazioni al porto; sullo sfondo i portici della Dogana.



PIAZZA CAVOUR - Un omnibus e una carrozza in primo piano. Sulla destra si nota come il Palazzo delle Poste non sia ancora stato edificato.



PIAZZA GARIBALDI - Il monumento a Garibaldi privo dell'inferrata e l'Ospedale di San Sebastiano.



PIAZZA MARINA - Il palco per la "musica".



PIAZZA VITTORIO EMANUELE - La più grande piazza cittadina deserta e con piccoli alberi.

Carmelo Ferlito

Abbigliamento Uomo
Via G.B. Fardella, 131 - TRAPANI
Tel./Fax 0923 549701

Boutique Donna
Via Calatafimi, 3 - Trapani
Tel./Fax 0923 542329

Arte Pasta

di Triolo e
Mangiapane

APERTO la
domenica mattina

CHIUSURE
Lunedì intera giornata
Mercoledì pomeriggio

www.artepasta.info
trapani@artepasta.info

Produzione Artigianale
di Pasta Fresca e Gastronomia

Via G. Errante, 13 - TRAPANI
Tel. 0923.871182



COLLEZIONE TONINO PERRERA



TEATRO GARIBALDI.

COLLEZIONE TONINO PERRERA



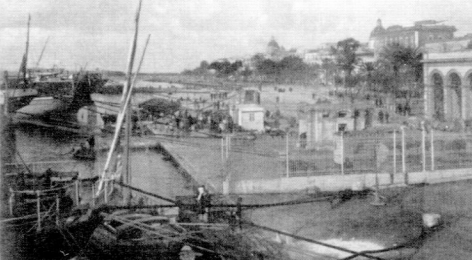
TORRE DI LIGNY - L'estremità di Trapani con l'artistica originaria facciata della chiesa dedicata a San Liberale.

COLLEZIONE TONINO PERRERA



PORTO - Operazioni di carico e scarico della merce.

COLLEZIONE TONINO PERRERA



PORTO - Di fronte la Dogana, la costruzione adibita a "servizi pubblici".

COLLEZIONE TONINO PERRERA



PORTO - Un'irricognoscibile via Ammiraglio Staiti.

COLLEZIONE TONINO PERRERA



QUARTIERE MILITARE - La caserma Vittorio Emanuele.

COLLEZIONE TONINO PERRERA



CHIESA DI SANT'AGOSTINO - Si scorge un carretto trainato a mano; non è ancora stata collocata la decorazione centrale del rosone e sul lato destro l'artistica ringhiera in ferro battuto della fontana di Saturno.

COLLEZIONE TONINO PERRERA



VIA GARIBALDI - Il meraviglioso Palazzo Xirinda.

COLLEZIONE TONINO PERRERA



VIA GARIBALDI - La facciata della chiesa dedicata a Maria SS. dell'Itria.

COLLEZIONE TONINO PERRERA



CORSO VITTORIO EMANUELE - Le due edicole poste sul lato sinistro e sulla destra i palazzi prima della distruzione bellica del 1943.

COLLEZIONE TONINO PERRERA



CORSO VITTORIO EMANUELE - Una carrozza trainata dal cavallo avanza tra la folla, sulla destra esercizi commerciali nel palazzo che molti anni dopo divenne sede della Banca Sicula.

COLLEZIONE TONINO PERRERA



RACCOLTA DEL SALE.



VIA TORREARSA.



**FARMACIA
M. BARRACO & C. snc**

Chiusi il venerdì. Aperti il sabato.

Via Marsala, 144 - Xitta (TP) - Tel. 0923.556499