

A spasso nella Trapani che non c'è più

Le foto sono tratte dalla collezione di Antonino Perrera, che ringraziamo per la preziosa collaborazione

di B. T.

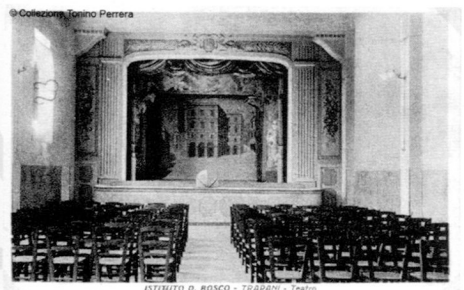
VIA PALMERIO ABATE - Fotografia scattata in occasione dei festeggiamenti per il "decennale della marcia su Roma" - 1932- Autore dello scatto fu probabilmente il prof.



Ciccio Termini, fotografo ufficiale del regime. Il nobile trapanese Palmerio Abate fu uno degli organizzatori della celebre rivolta dei Vespri Siciliani. Abate accolse nel porto di Trapani, il 30 agosto 1282, re Pietro III d'Aragona chiamato dal Parlamento siciliano per sostenere l'insurrezione popolare contro gli angioini. Re Pietro, su un cavallo riccamente bardato e sotto un prezioso baldacchino in seta ricamato d'oro, percorse le vie della città acclamato dalla folla entusiasta. Palmerio Abate morì nell'anno 1300 nel corso di una battaglia navale nei pressi di Catania.

ISTITUTO DON BOSCO - TEATRO - Cartolina edita dallo stesso ente e spedita il giorno di Pasqua del 1931-

In questa cartolina il teatro dell'Istituto Don Bosco nel complesso della chiesa di Maria SS. Ausiliatrice in via G.B. Fardella. La congregazione dei Salesiani fu fondata nel 1859 da san Giovanni Bosco a Torino. Sull'esempio del loro fondatore i



Salesiani si dedicano all'istruzione e all'educazione della gioventù in scuole, oratori, centri di formazione professionale e alle missioni. Giunti a Trapani nel 1920, tre anni dopo, sull'area dov'era ubicato lo stabilimento vinicolo D'Alì, diedero inizio alla costruzione della chiesa e dell'annesso Istituto. Autore del progetto fu l'ing. Salvatore Sciuto Patti. Eretta parrocchia il 1° gennaio 1936, venne riconosciuta civilmente con decreto del 21 agosto 1937.

CATTEDRALE E CORSO VITTORIO EMANUELE - Editore Achille Tartaro - viaggiata 02.06.1908 - La chiesa, dedicata a San Lorenzo, venne edificata nell'antico



quartiere Palazzo. Eretta a parrocchia nel 1434, subì nel corso degli anni parecchi interventi d'ampliamento. Nel 1737 fu eretta a Collegiata e nel 1740 l'architetto trapanese, Don Giovanni Biagio Amico, disegnò le cappelle laterali, il cappellone, la cantoria, la cupola, il coro, il porticato, il prospetto e il campanile. Nel 1844, con il sorgere del Vescovado a Trapani, la chiesa di San Lorenzo è stata proclamata Cattedrale.

Nel 1990 l'antica cancellata in legno è stata sostituita da una nuova in bronzo e ferro; nel 1995, sulla base delle direttive del Concilio Vaticano II, sono stati realizzati il nuovo altare, il ciborio, l'ambone, il candelabro, la cattedra e la fonte battesimale.

LA GIUDECCA - VII SECOLO - Editore Luigi Condò - viaggiata 17.08.1909 - E' costituito da due piani



con un portale ogivale e una torre laterale. Costruito dalla famiglia Ciambra, le bugne a diamante sulle parte della torre e i particolari delle finestre, richiamano lo stile "plateresco", fiorito in Spagna tra i secoli XV e XVI. Esso si caratterizzò per il tipico ricco ornamento della sua architettura ad imitazione dei lavori di argenteria (in spagnolo plata). Il palazzo venne chiamato "della Giudecca" perché edificato nell'antico ghetto dopo l'espulsione degli ebrei dalla città a seguito dell'editto di Ferdinando il Cattolico nel 1492. "A Jureca", uno dei più antichi e caratteristici quartieri della città antica, versa da decenni in uno stato di deplorabile abbandono.